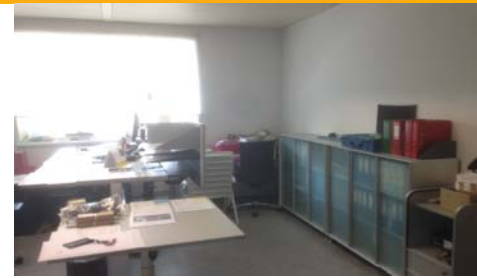




Raum  
für Ihre  
Zukunft.  
[www.m-i.cc](http://www.m-i.cc)



## Raum für Professionalität.

Das Alge Areal ist ein optimaler Standort für kleine und mittlere Unternehmen. Das Areal bietet Büro-, sowie Lager- und Produktionsflächen. In unmittelbarer Nähe befindet sich eine Bahn- und Postanbindung. Auch die Autobahnanbindung ist nur wenige Fahrminuten entfernt. Werden Sie Teil von über 25 Mietern und nutzen Sie die Synergien der Infrastruktur!

### ICH INFORMIERE SIE GERNE:



**Marc Burtscher**  
Vermietung | Verwaltung  
0664 886 22 300  
[marc.burtscher@m-i.cc](mailto:marc.burtscher@m-i.cc)

### Wir Vermieten

- Büro/Lager mit ca. 124 m<sup>2</sup>
- WC
- Gasheizung
- Laderampe
- Zusätzliche Möglichkeiten:
  - LKW-Abstellflächen
  - Außenflächen
- Teilausstattung (Optional)
- Verfügbar ab sofort
- 3 BMM Kautions
- Provisionsfrei



**Persönliche  
Betreuung**



**Direkt vom  
Eigentümer**



**Reinigungsservice  
optional**



**Ausgezeichnete  
Verkehrsanbindung**



**Zentraler  
Standort**



**Flexible  
Gestaltungsmöglichkeit**

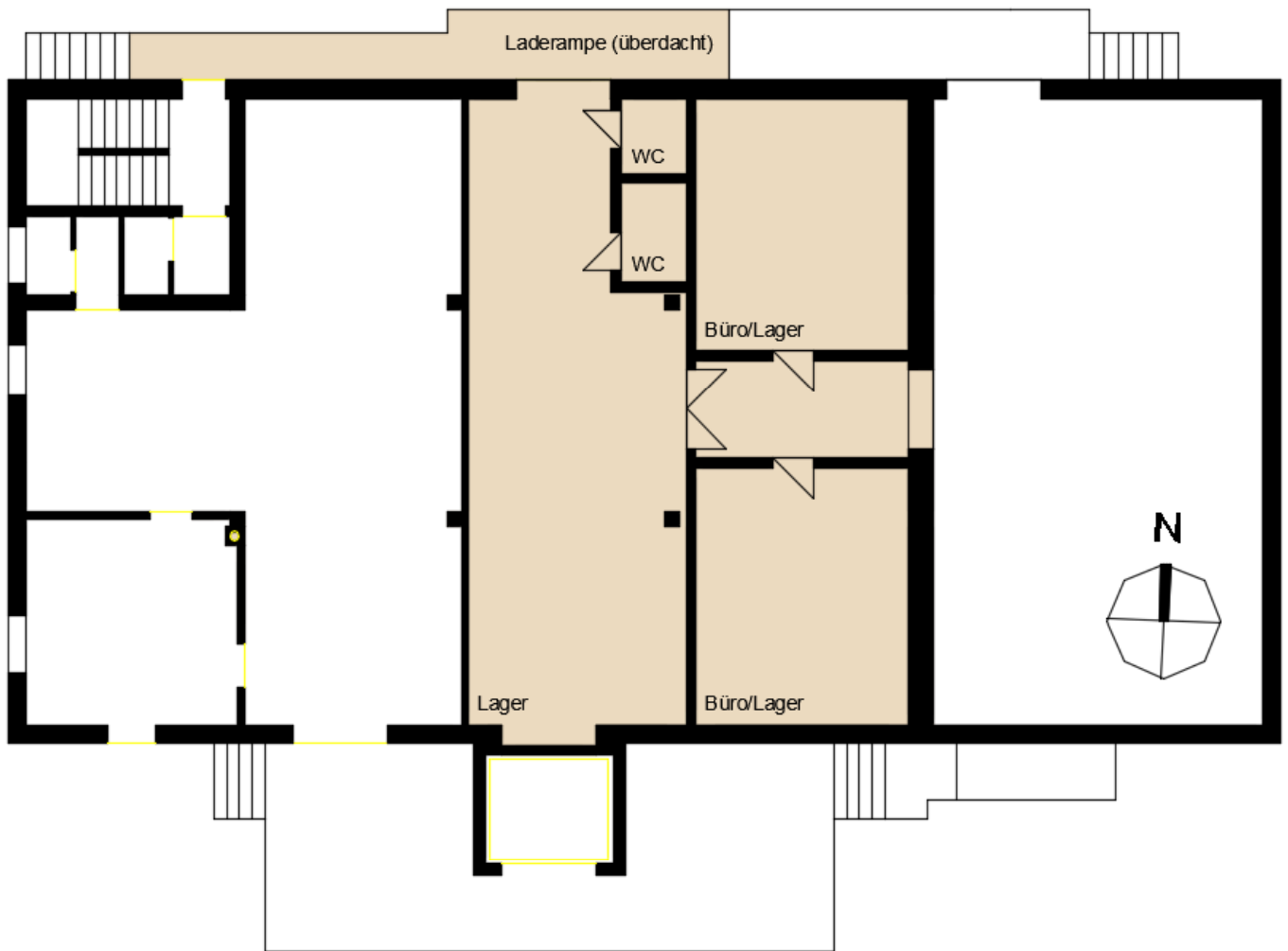


**Datenleitungen  
vorhanden**

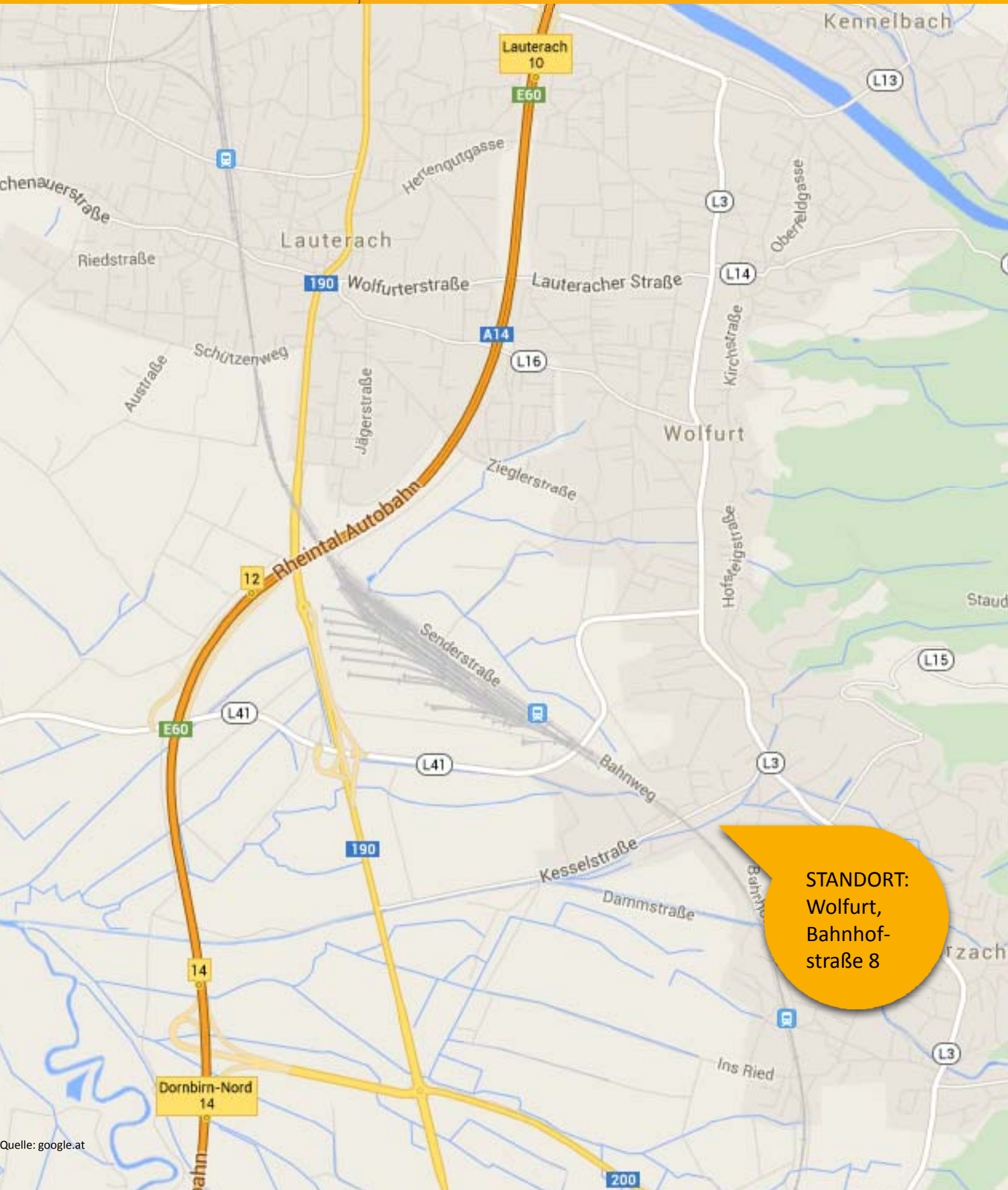


**Gewerbeareal mit  
idealem Branchenmix**

**OBJEKTDRESSE:  
Bahnhofstraße 8  
6922 Wolfurt  
Alge Areal**







Quelle: google.at