



**ohne
Provision**
www.m-i.cc

Neubau Wohnungen zu mieten ab 01. November 2023

Naherholungsgebiet mit der Dornbirner Ach, kurze Wege durch zentrale, vernetzte Lage in die Stadt. Auch die Anbindung an das öffentliche Verkehrsnetz ist mit dem Bahnhof Dornbirn Schoren und einer Bushaltestelle direkt vor Ihrer Wohnung optimal.

Wir vermieten:

- 2-Zimmerwohnungen
46-53 m² Wohnnutzfläche
- 3-Zimmer-Dachgeschosswohnungen
69 m² bzw. 81 m²
- Barrierefrei (inkl. Lift)
- Kellerabteil
- Fahrradabstellraum
- Tiefgarage
- Fernwärme Heizung
- Kleinwohnanlage
- hochwertige Lärchenholz Schindeln
- 3 Bruttomonatsmieten Kautions
(keine Behördengarantie)



**Persönliche
Betreuung**



**Ausgezeichnete
Verkehrs-anbindung**



Provisionsfrei



**Direkt vom
Eigentümer**

Nach Ihrer erfolgreichen Bewerbung informiert Sie gerne Marc.
Uns ist es wichtig eine schnelle und persönliche Betreuung für Ihre Anliegen bzw. Mieterbedürfnisse zu ermöglichen.



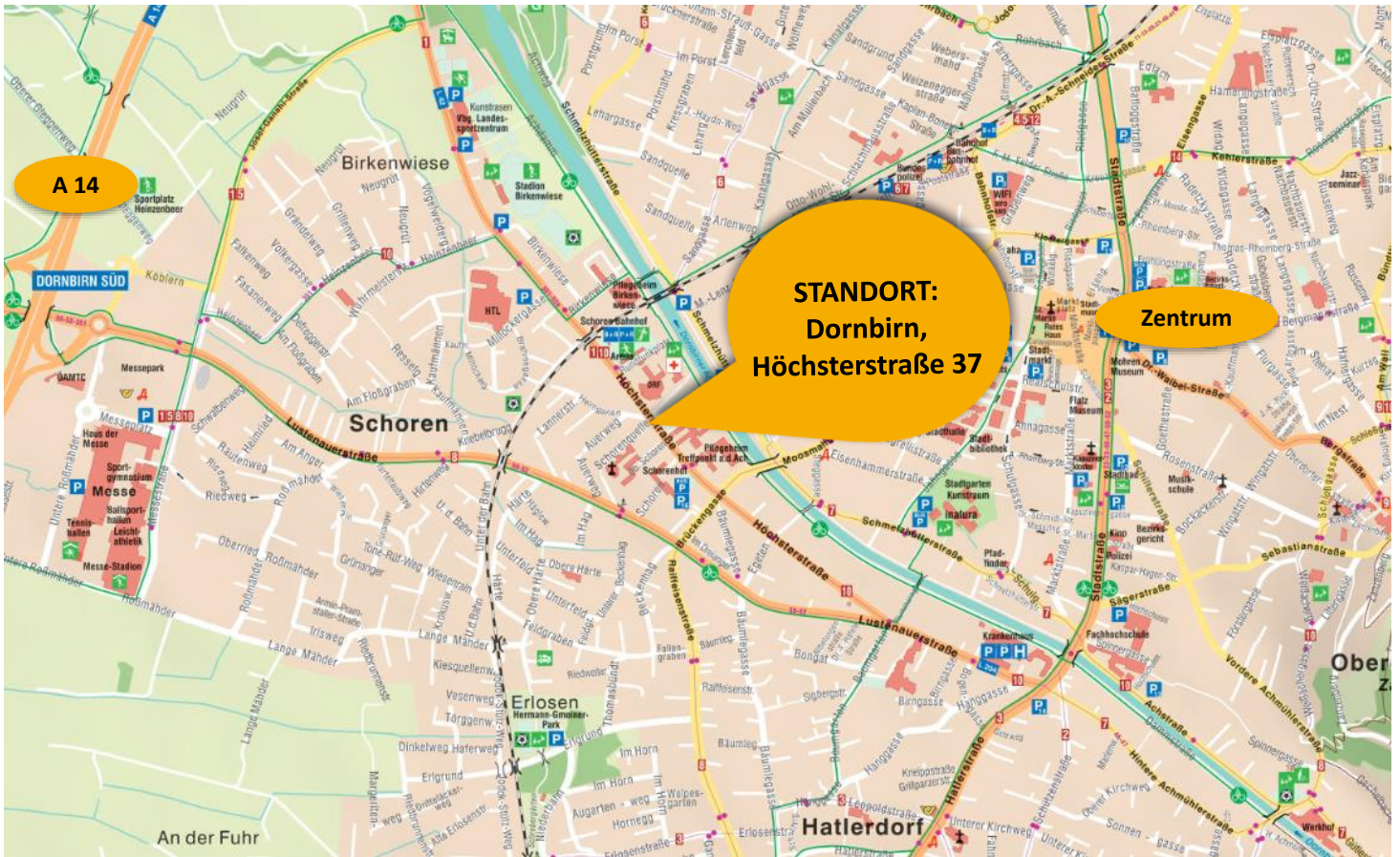
Marc Burtscher
Vermietung

OBJEKTDRESSE:
AchLeben
Höchsterstraße 37
A-6850 Dornbirn

Hier bewerben: <https://forms.gle/6mDGvJVBeATX1rrLA>

oder





Wohnungen Achleben, Dornbirn verfügbar ab Herbst 2023

	Top	Zimmer	WNF m ²	Loggia	Keller m ²
EG	1	2-Zi-Whg.	49	6	2
EG	2	2-Zi-Whg.	49	6	2
EG	3	2-Zi-Whg.	46	6	2
EG	4	2-Zi-Whg.	53	7	2
1. OG	5	2-Zi-Whg.	49	6	2
1. OG	6	2-Zi-Whg.	49	6	2
1. OG	7	2-Zi-Whg.	46	6	2
1. OG	8	2-Zi-Whg.	47	7	2
1. OG	9	2-Zi-Whg.	52	7	2
2. OG	10	2-Zi-Whg.	49	6	2
2. OG	11	2-Zi-Whg.	49	6	2
2. OG	12	2-Zi-Whg.	46	6	2
2. OG	13	2-Zi-Whg.	47	7	2
2. OG	14	2-Zi-Whg.	52	7	2

	Top	Zimmer	WNF m ²	Loggia	Keller m ²	Terrasse
DG	15	3-Zi-Whg.	81	10	2	51
DG	16	3-Zi-Whg.	69	10	2	12

Die Penthauswohnungen sind inkl. Terrasse

Hier bewerben: <https://forms.gle/6mDGvJVBeATX1rrLA>

oder



4 Gartenwohnungen im Erdgeschoss



TOP 01 - 2 Zimmer mit 49 m² zzgl. 6 m² Loggia

TOP 02 - 2 Zimmer mit 49 m² zzgl. 6 m² Loggia

TOP 03 - 2 Zimmer mit 46 m² zzgl. 6 m² Loggia

TOP 04 - 2 Zimmer mit 53 m² zzgl. 7 m² Loggia

Hier bewerben: <https://forms.gle/6mDGvJVBeATX1rrLA>

oder



5 Wohnungen im 1. Obergeschoss



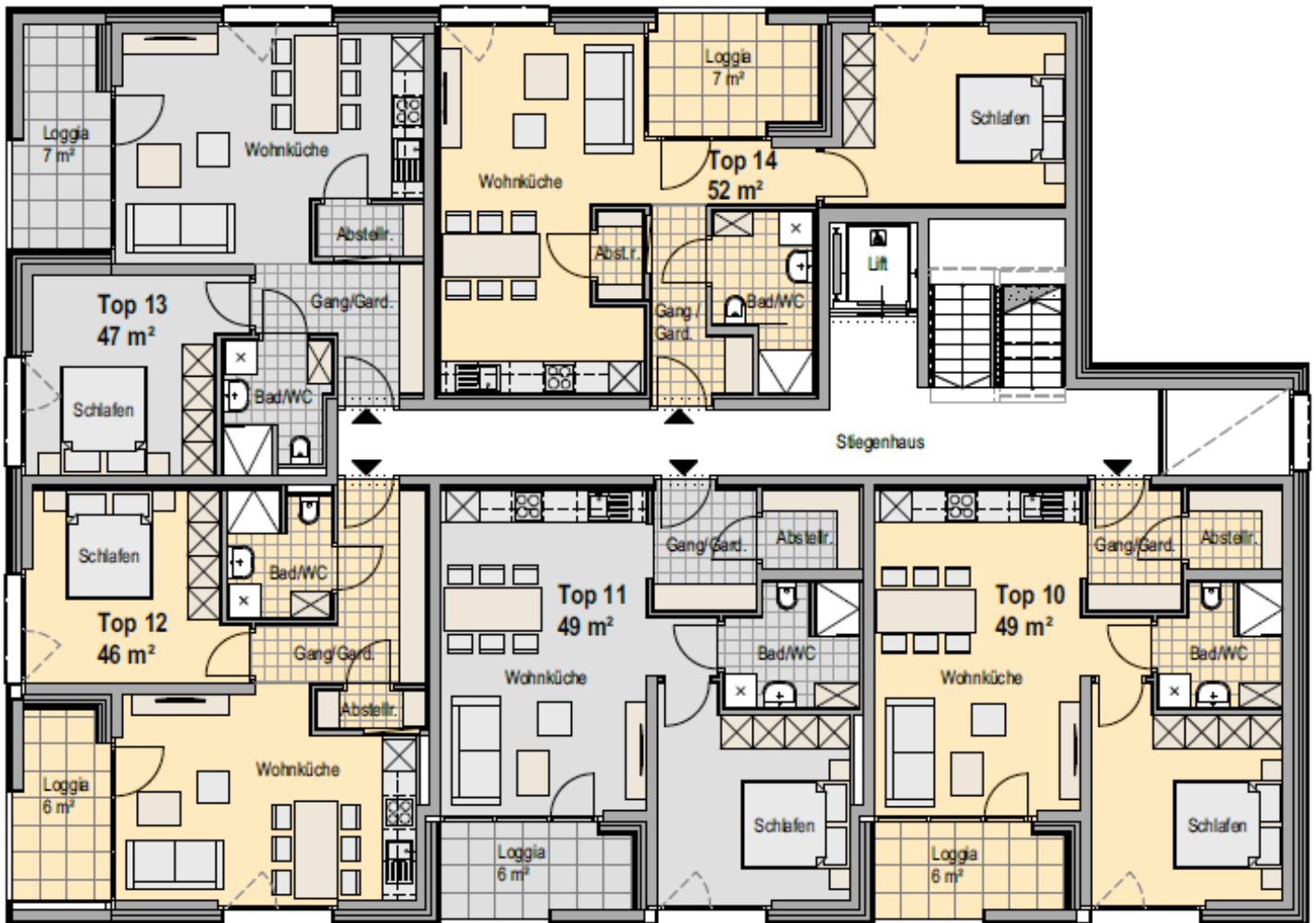
- TOP 05 - 2 Zimmer mit 49 m² zzgl. 6 m² Loggia
- TOP 06 - 2 Zimmer mit 49 m² zzgl. 6 m² Loggia
- TOP 07 - 2 Zimmer mit 46 m² zzgl. 6 m² Loggia
- TOP 08 - 2 Zimmer mit 47 m² zzgl. 7 m² Loggia
- TOP 09 - 2 Zimmer mit 52 m² zzgl. 7 m² Loggia

Hier bewerben: <https://forms.gle/6mDGvJVBeATX1rrLA>

oder



5 Wohnungen im 2. Obergeschoss



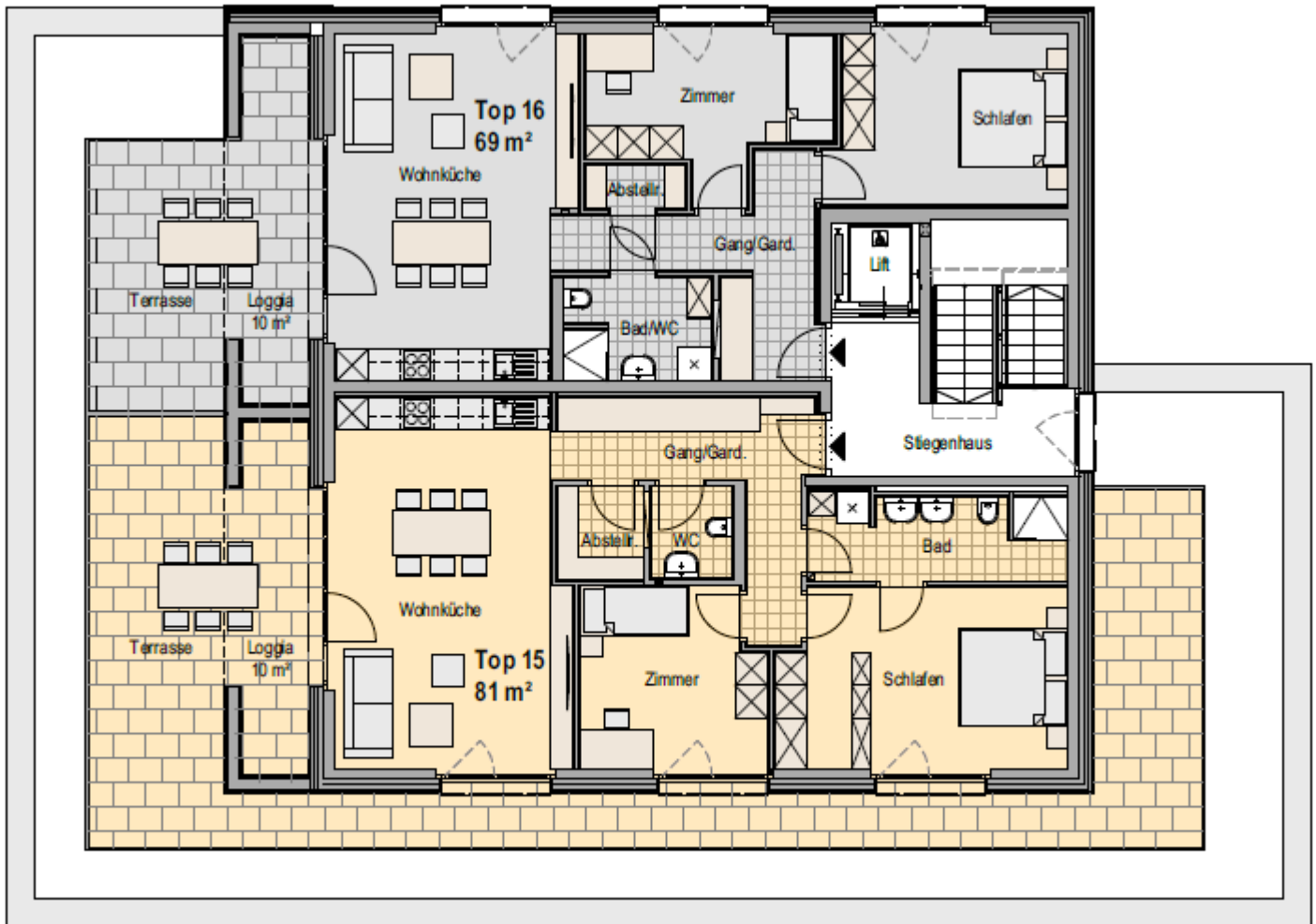
- TOP 10 - 2 Zimmer mit 49 m² zzgl. 6 m² Loggia
- TOP 11 - 2 Zimmer mit 49 m² zzgl. 6 m² Loggia
- TOP 12 - 2 Zimmer mit 46 m² zzgl. 6 m² Loggia
- TOP 13 - 2 Zimmer mit 47 m² zzgl. 7 m² Loggia
- TOP 14 - 2 Zimmer mit 52 m² zzgl. 7 m² Loggia

Hier bewerben: <https://forms.gle/6mDGvJVBeATX1rrLA>

oder



2 Wohnungen im Dachgeschoss



TOP 15 mit 81 m² zzgl. 10 m² Loggia und 51 m² Dachterrasse (inkl. Abstellraum)
TOP 16 mit 69 m² zzgl. 10 m² Loggia und 12 m² Dachterrasse (inkl. Abstellraum)

Hier bewerben: <https://forms.gle/6mDGvJVBeATX1rrLA>

oder

