

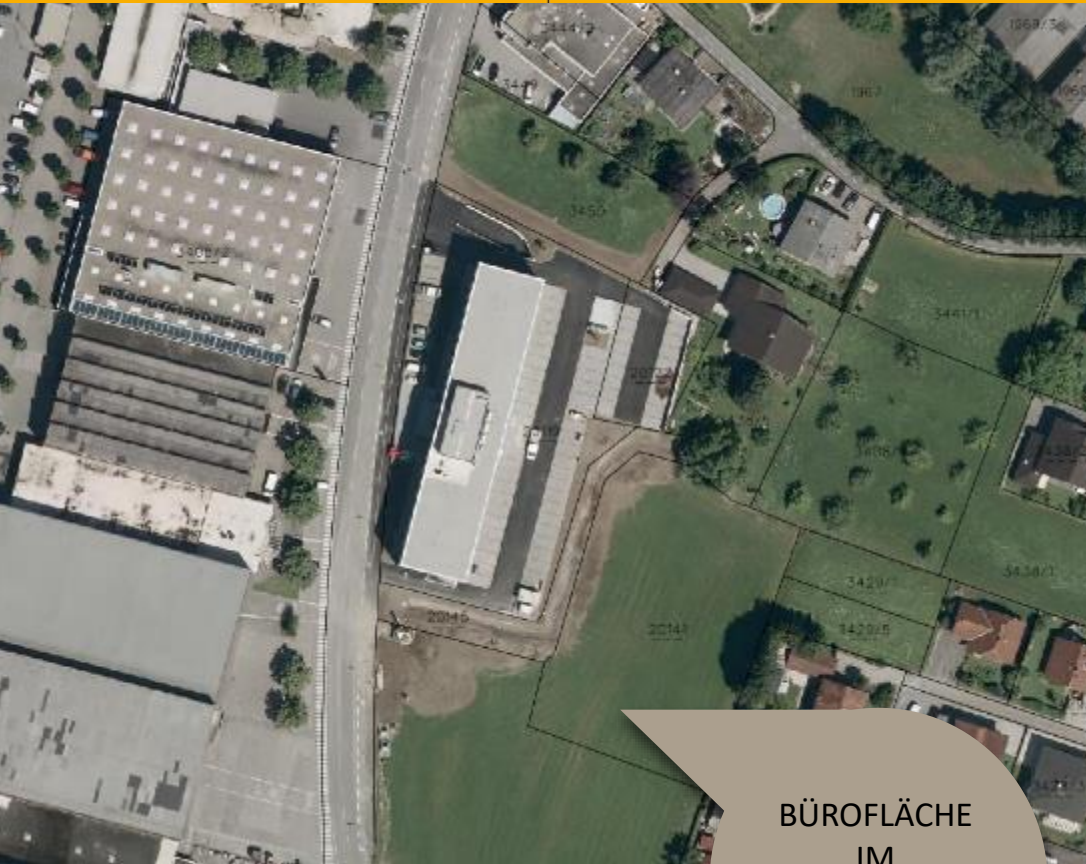


IMMOBILIEN
Raum für Ihre Zukunft

Messestrasse 11

NEUGIERIG?





BÜROFLÄCHE
IM
MODERNEN
NEUBAU

Raum für Professionalität.

Das M11 in Dornbirn ist ein optimaler Standort für kleine, mittlere und international denkende Unternehmen. Dank seiner optimalen Lage hat der Unternehmer perfekte Anbindungen an das Österreichische und auch an das Schweizer Autobahnnetz. Zusätzlich bietet die Liegenschaft eine ansprechende Landschaft dank des angrenzenden Dornbirner Rieds.

ICH INFORMIERE SIE GERNE:



Marc Burtscher
Vermietung | Verwaltung
0664 886 22 300
marc.burtscher@m-i.cc

Wir vermieten

- Bürofläche mit ca. 387 m² im 1.OG
- verfügbar ab 2021 bzw. nach Vereinbarung
- Mietpreis auf Anfrage
- 3 BMM Kautiön
- Provisionsfrei
- Völlanbindung Autobahn A14
- Anbindung Schweizer Autobahn
- Anbindung an öffentliche Verkehrsmittel
- Ausreichend Parkplätze
- E-Tankstelle
- Tiefgarage
- Klimatisierte Räume



**Persönliche
Betreuung**



**Direkt vom
Eigentümer**



**Gute Verkehrs-
anbindung**



**Zentraler
Standort**



**Nahe zu öffentlichen
Verkehrsmitteln**



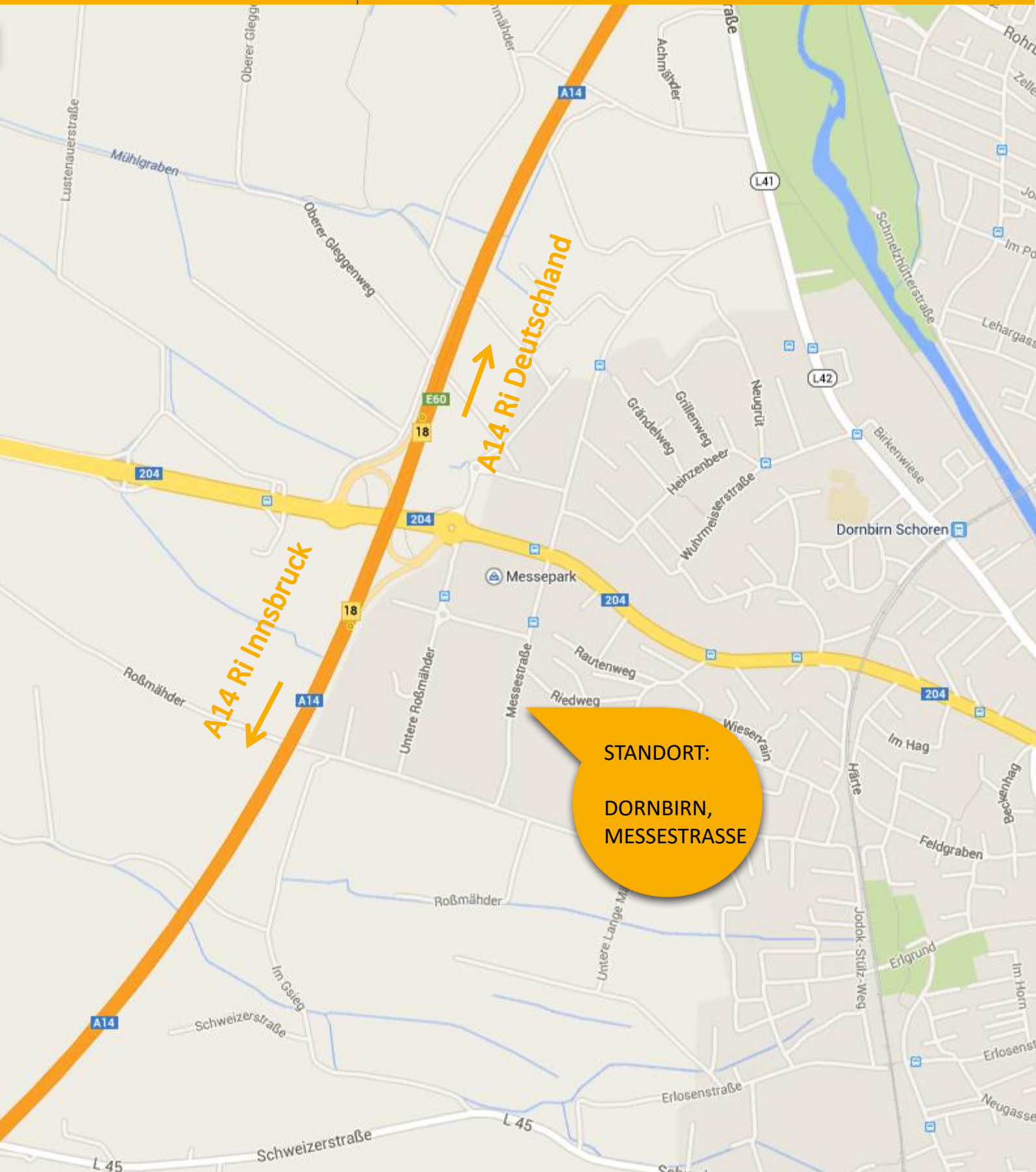
**Langfristiger
Standort**



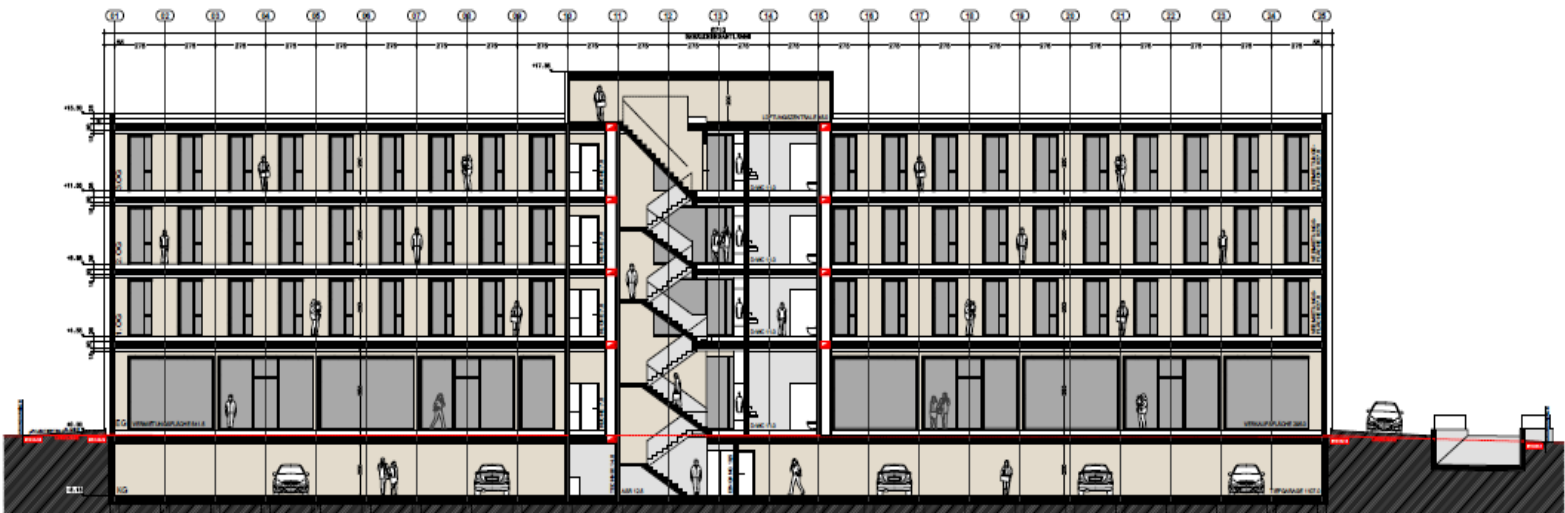
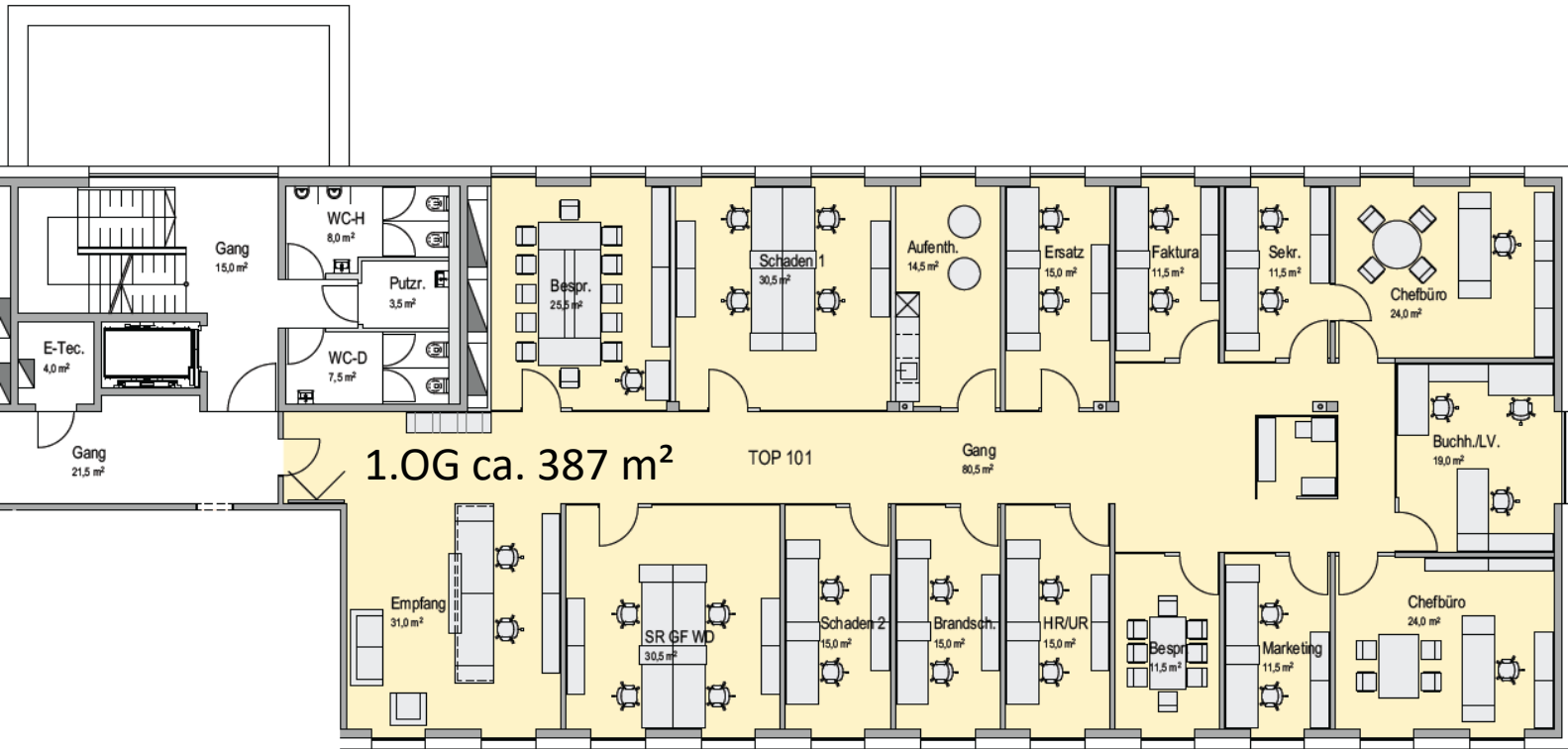
**Flexible
Gestaltungsmöglichkeit**

STANDORT:

**Bürogebäude „M11“
Messestraße 11
6850 Dornbirn**



Quelle: google.at





RAUM
FÜR IHRE
ZUKUNFT