



Raum
für Ihre
Zukunft.
www.m-i.cc

Raum für Ihre Visionen.

Dornbirn Mühlebündt ist ein optimaler Standort für kleine und mittlere Unternehmen und bietet individuelle Raumlösungen für Büro, Handel und Service. Durch die günstige Lage nahe dem Stadtgebiet ist das Bürogebäude gut zu erreichen. Außerdem stehen ausreichend Parkplätze für die Mieter, Kunden und Besucher zur Verfügung.

Wir vermieten:

- Bürofläche im 2. OG
- ca. 13 m²
- Personenaufzug
- verfügbar ab sofort
- Mietpreis auf Anfrage
- 3 BMM Kautions
- Provisionsfrei



**Persönliche
Betreuung**



**Externer
Serverraum**



**Etagen-
Lift**



**Überdurchschnittliche
Raumhöhe**



**Allgemeinflächen-
Reinigung inklusive**



**Teilmöblierung
auf Wunsch**



**Flexible
Gestaltungsmöglichkeit**

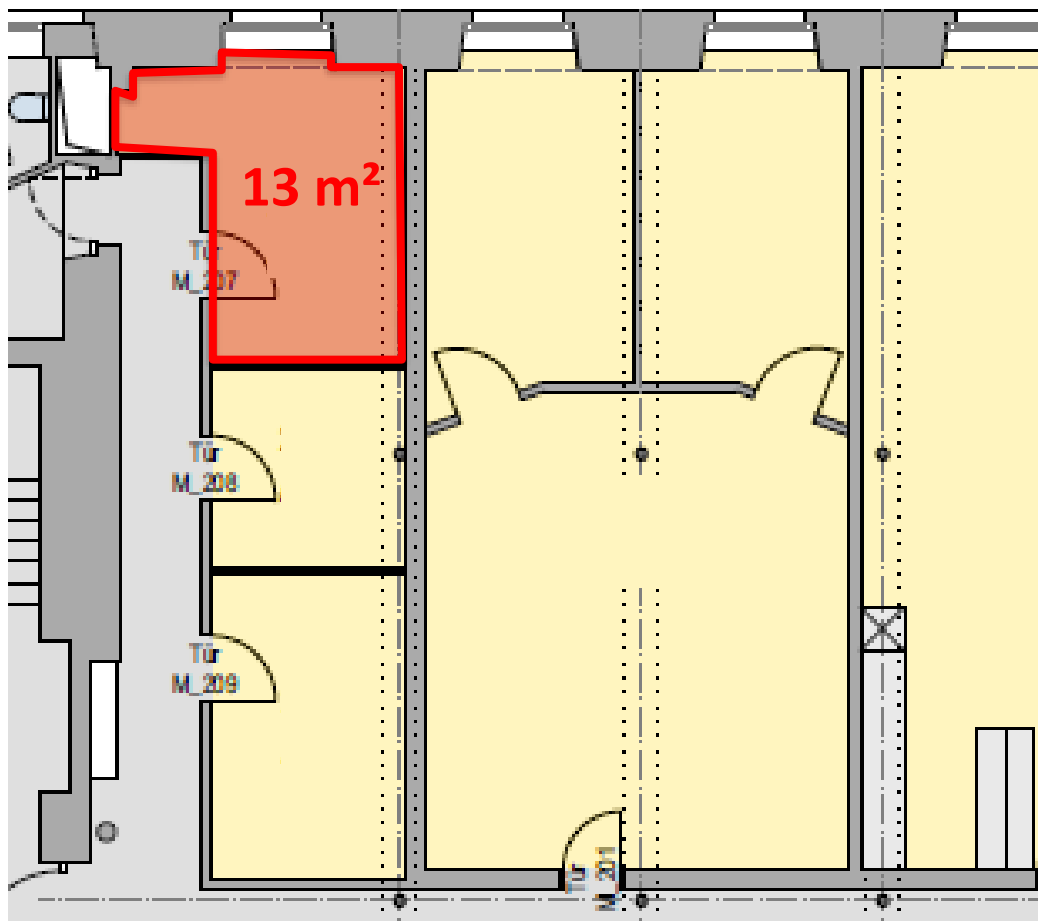
ICH INFORMIERE SIE GERNE

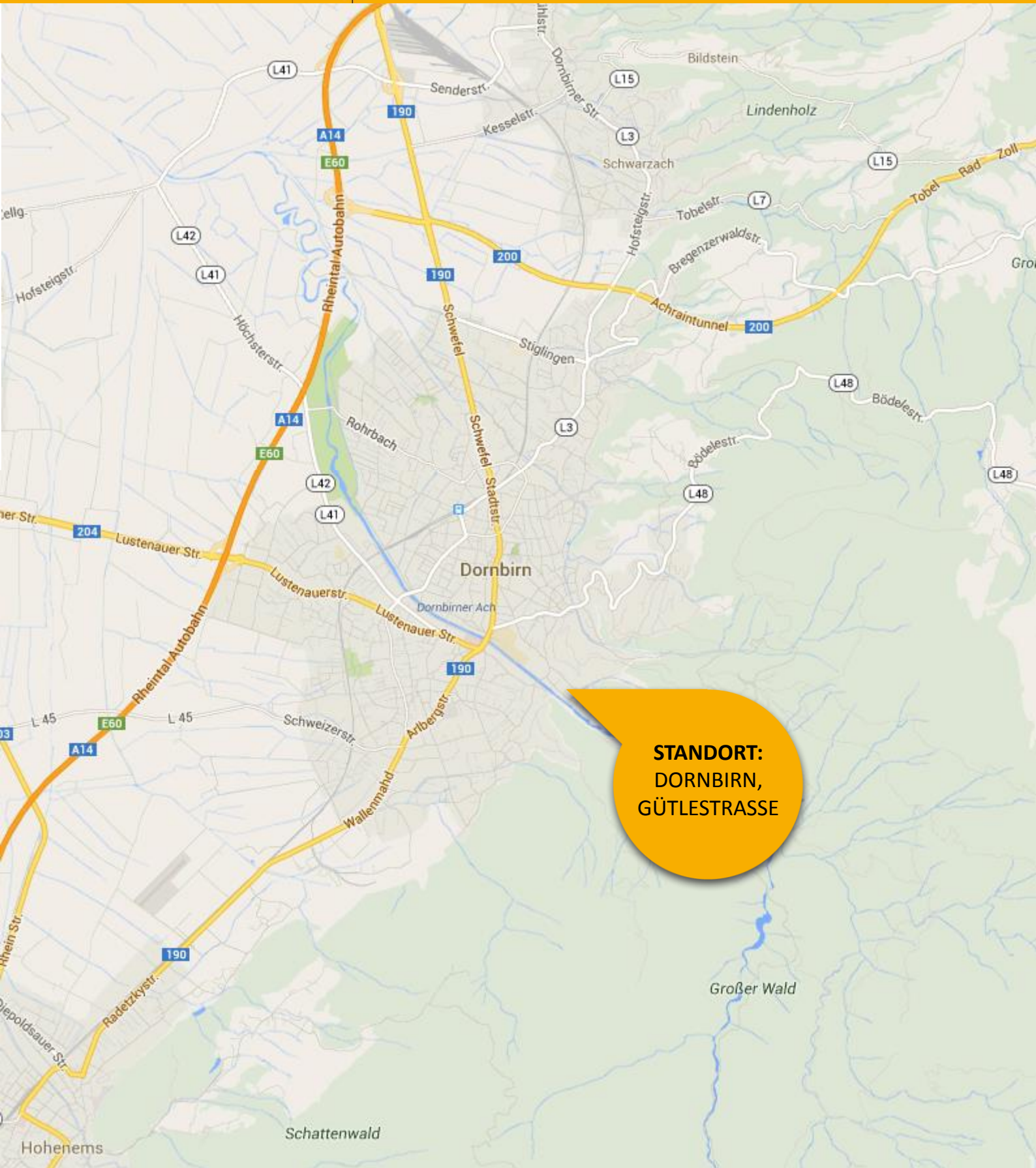


Marc Burtscher
Vermietung | Verwaltung
0664 886 22 300
marc.burtscher@m-i.cc

OBJEKTADRESSE

Dornbirn Mühlebündt
Güttelestraße 7a
Nahe Talstation
Karrenseilbahn





Quelle: google.at