

Provisionsfrei!

Raum für Professionalität.

Die Dornbirnerstrasse in Lustenau ist ein optimaler Standort für Unternehmen.

Durch die Nähe zur Schweiz bietet der Standort auch ideale Lösungen für international tätige Firmen.

Außerdem stehen ausreichend Außenflächen sowie Parkplätze für die Mieter, Kunden und Besucher zur Verfügung.

Wir Vermieten:

- Gewerbeflächen
- ca. 350 m² Büro-/Verwaltungsflächen
- ca. 550 m² Hallenflächen (Lager/Produktion)
- Nebenflächen (Archiv, WC's, etc.) vorhanden
- Widmung: Betriebsgebiet I
- verfügbar ab sofort
- Mietpreis auf Anfrage
- 3 BMM Kautiön

- Hallenhöhe ca. 4 Meter
- große Einfahrtstore
- WC-Anlagen vorhanden
- glatter Hallenboden
- ausreichend Parkplätze

Optional:

- beheizbar (Halle)
- Außenflächen auf Anfrage

ICH INFORMIERE SIE GERNE



Marc Burtscher
Vermietung | Verwaltung
0664 886 22 300
marc.burtscher@m-i.cc



Persönliche Betreuung



Direkt vom Eigentümer



Gute Verkehrsanbindung



Nähe zur Schweizer Grenze



Nahe zu öffentlichen Verkehrsmitteln



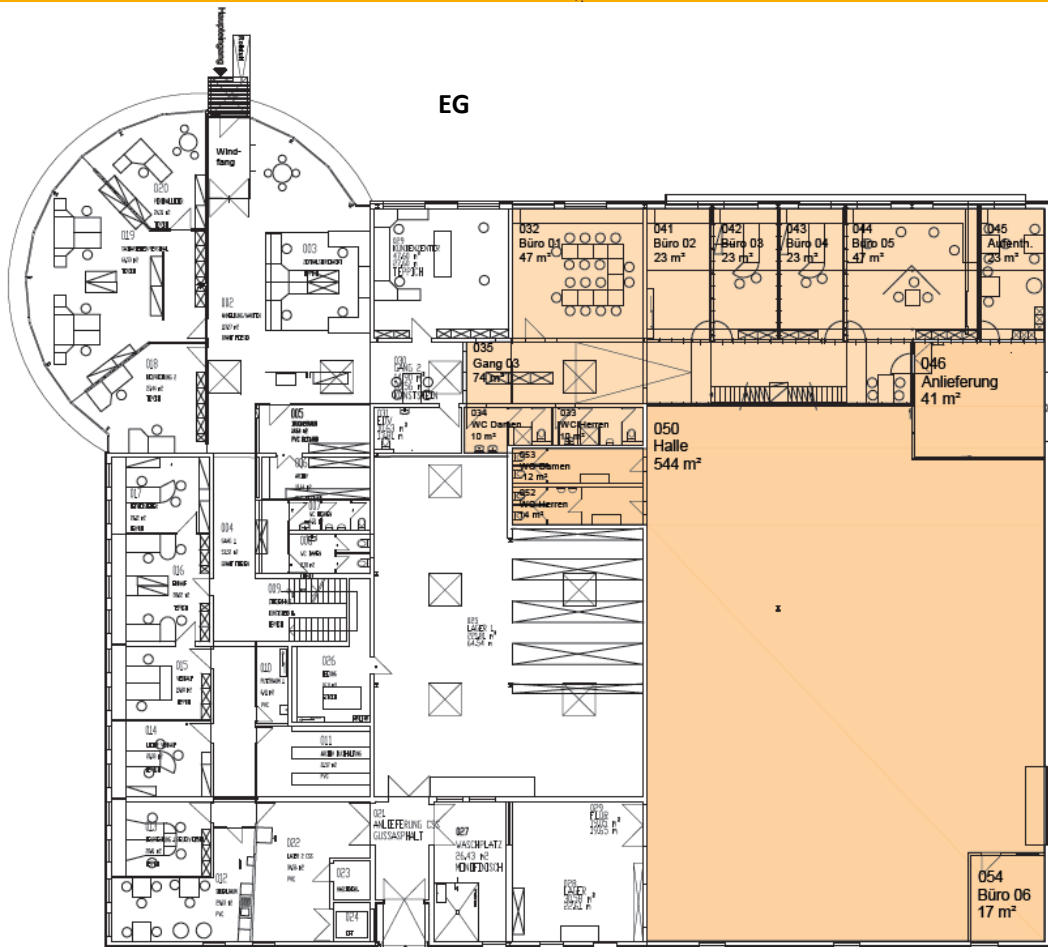
Langfristiger Standort



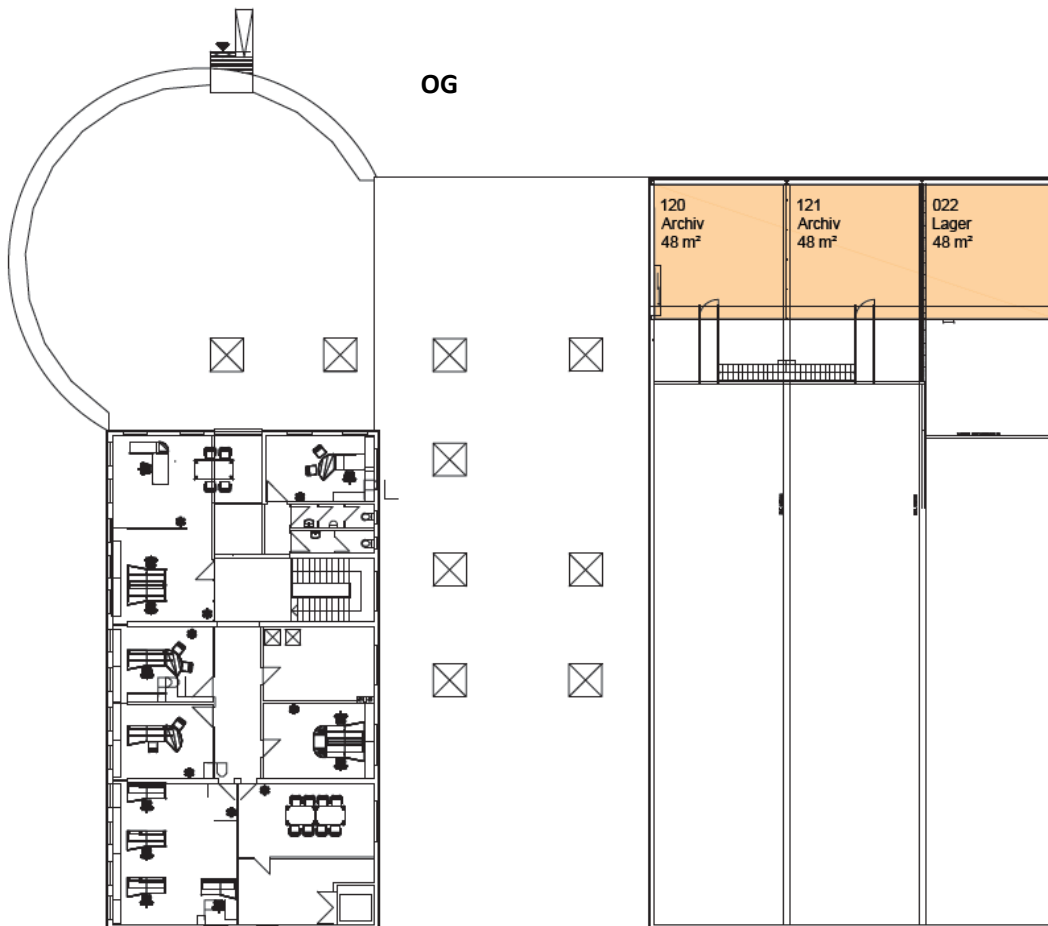
Flexible Gestaltungsmöglichkeit

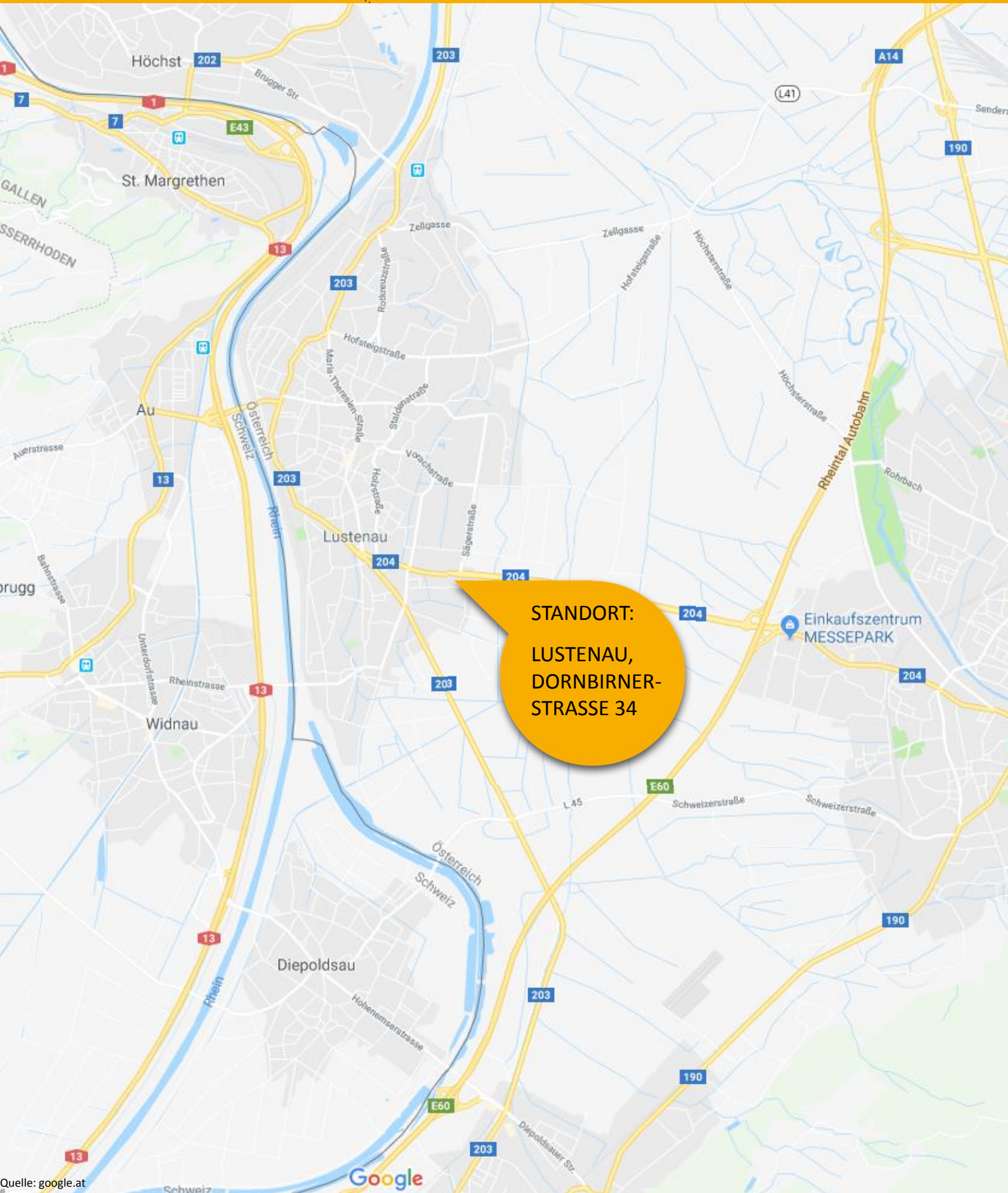
OBJEKTDRESSE:

**Dornbirnerstrasse 34
6890 Lustenau**



Raum Nr.	Bezeichnung	Geschoss	m ²
032	Büro 01	EG	47
033	WC Herren	EG	10
034	WC Damen	EG	10
035	Gang 3	EG	74
041	Büro 02	EG	23
042	Büro 03	EG	23
043	Büro 04	EG	23
044	Büro 05	EG	47
045	Aufenthaltsraum	EG	23
046	Anlieferung	EG	41
050	Halle	EG	544
052	WC Herren	EG	14
053	WC Damen	EG	12
054	Büro 06	EG	17
Summe EG			908
120	Archiv	OG	48
121	Archiv	OG	48
122	Lager Astrein	OG	48
Summe OG			144
Summe EG + OG			1.052





STANDORT:
LUSTENAU,
DORNBIRNER-
STRASSE 34