



Raum
für Ihre
Zukunft.

www.m-i.cc

Raum für Professionalität.

Die Industriezone in Röthis ist ein optimaler Standort für mittlere und größere Unternehmen. Das Areal bietet Büro-, sowie Lager- und Produktionsflächen. In unmittelbarer Nähe befindet sich ein Autobahn-Vollanschluss (Klaus-Koblach, A14, ca. 1,4 km entfernt) und die Schweizer Grenze ist nur wenige Minuten entfernt (Oberriet (CH) ca. 8 km).

Wir vermieten:

- Hallenfläche mit ca. 670 m²
- ca. 4 m Raumhöhe
- Rolltor ca. 3 x 3,40 m (B/H)
- Mietpreis auf Anfrage
- 3 BMM Kauton
- ab sofort verfügbar
- provisionsfrei

ICH INFORMIERE SIE GERNE:



Marc Burtscher
Vermietung | Verwaltung
0664 886 22 300
marc.burtscher@m-i.cc



**Persönliche
Betreuung**



**Gute
Verkehrsanbindung (A14)**



**Flexible
Gestaltungsmöglichkeit**



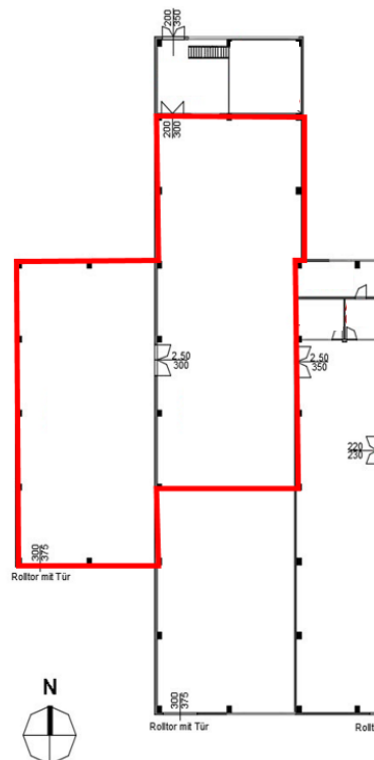
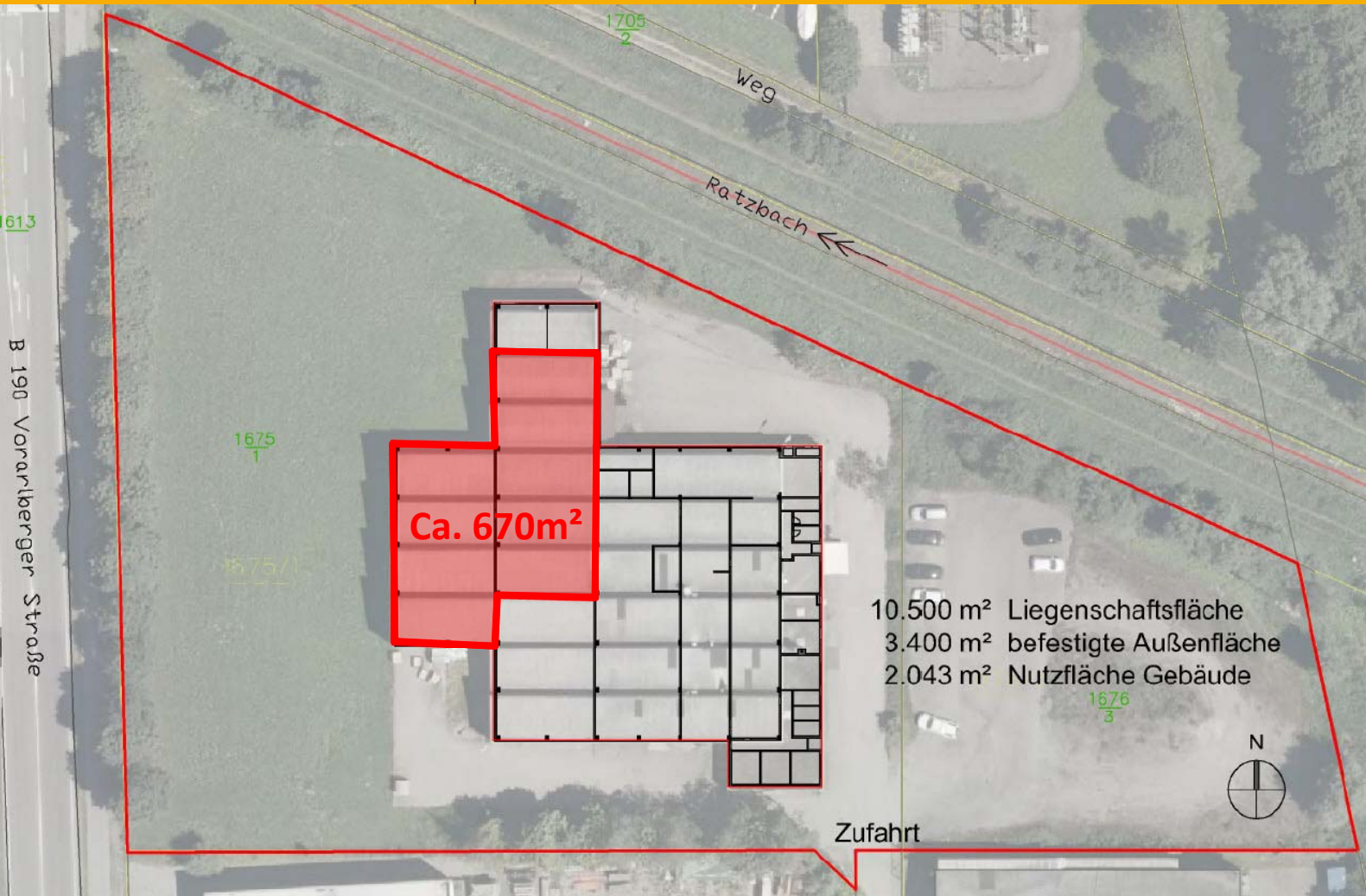
Direkt vom Eigentümer

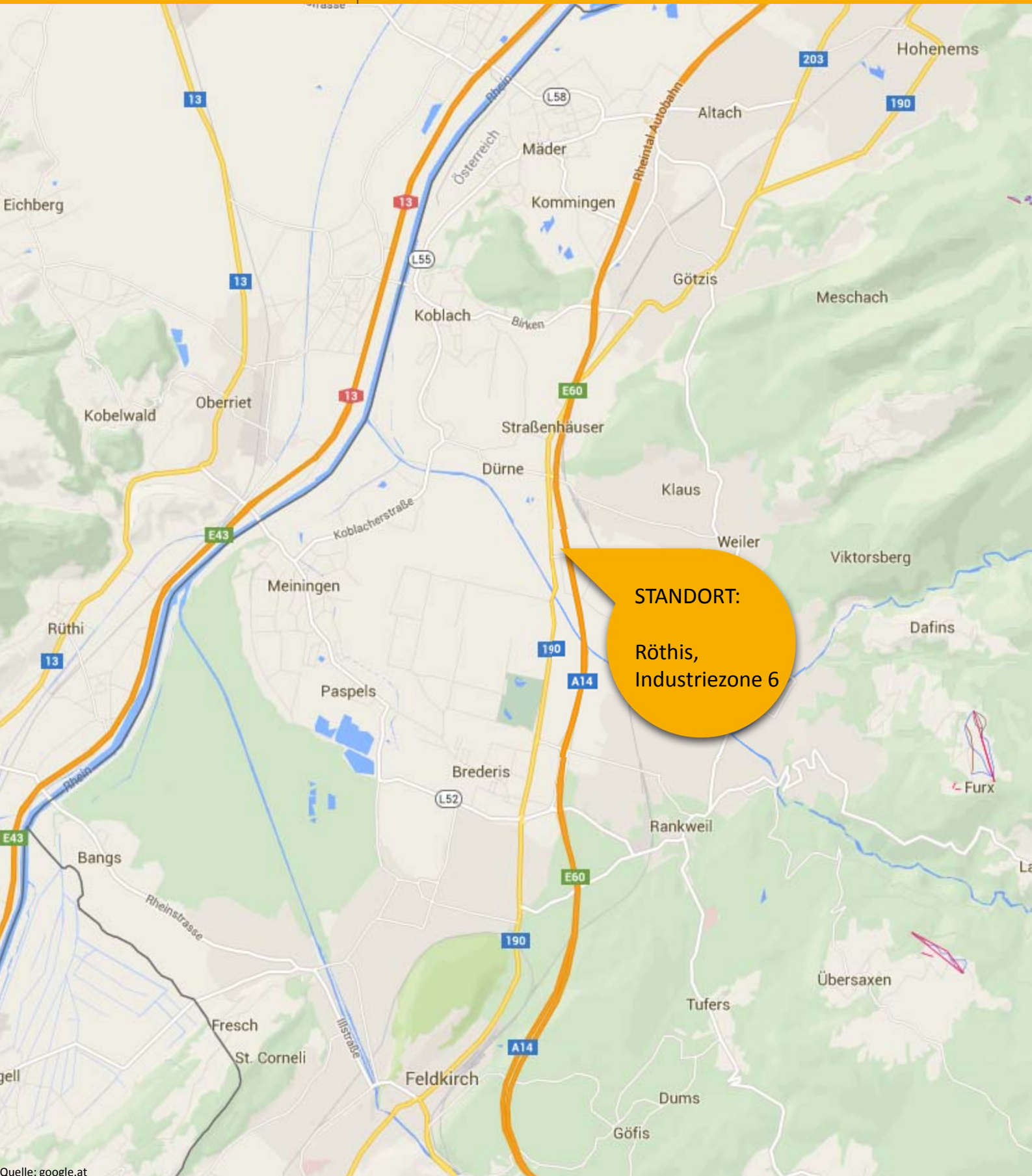


Hallen mit Tageslicht

OBJEKTDRESSE:

**Industriezone 6
A-6832 Röthis**





STANDORT:

Röhthaus,
Industriezone 6