



Raum  
für Ihre  
Zukunft.  
[www.m-i.cc](http://www.m-i.cc)

## Raum für Professionalität.

Die Industriezone in Röthis ist ein optimaler Standort für mittlere und größere Unternehmen. Das Areal bietet Büro-, sowie Lager- und Produktionsflächen. In unmittelbarer Nähe befindet sich ein Autobahn-Vollanschluss (Klaus-Koblach, A14, ca. 1,4 km entfernt) und die Schweizer Grenze ist nur wenige Minuten entfernt (Oberriet (CH) ca. 8 km).

### Wir vermieten:

- Hallenfläche mit ca. 300 m<sup>2</sup>
- ca. 4 m Raumhöhe
- Rolltor ca. 3 x 3,40 m (B/H)
- Mietpreis auf Anfrage
- 3 BMM Kautions
- verfügbar ab 2023
- provisionsfrei

### ICH INFORMIERE SIE GERNE:



**Marc Burtscher**  
Vermietung | Verwaltung  
0664 886 22 300  
[marc.burtscher@m-i.cc](mailto:marc.burtscher@m-i.cc)



**Persönliche  
Betreuung**



**Gute  
Verkehrsanbindung (A14)**



**Flexible  
Gestaltungsmöglichkeit**



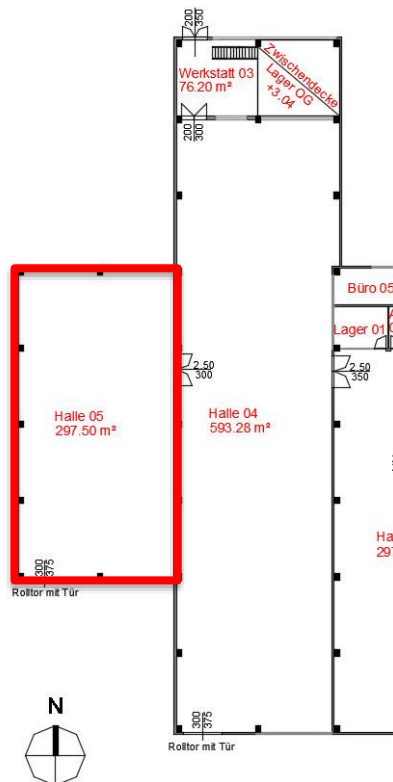
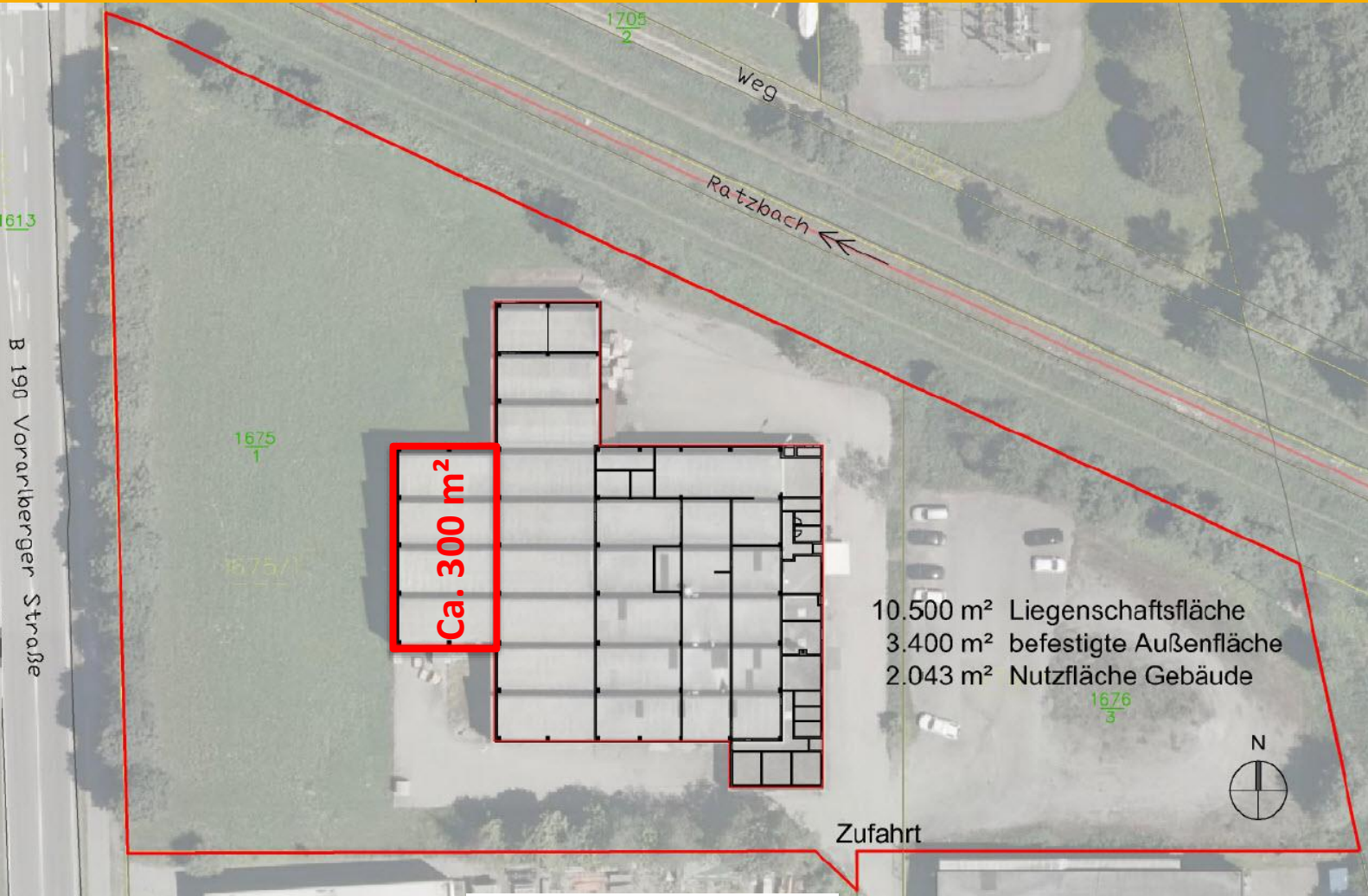
**Direkt vom Eigentümer**

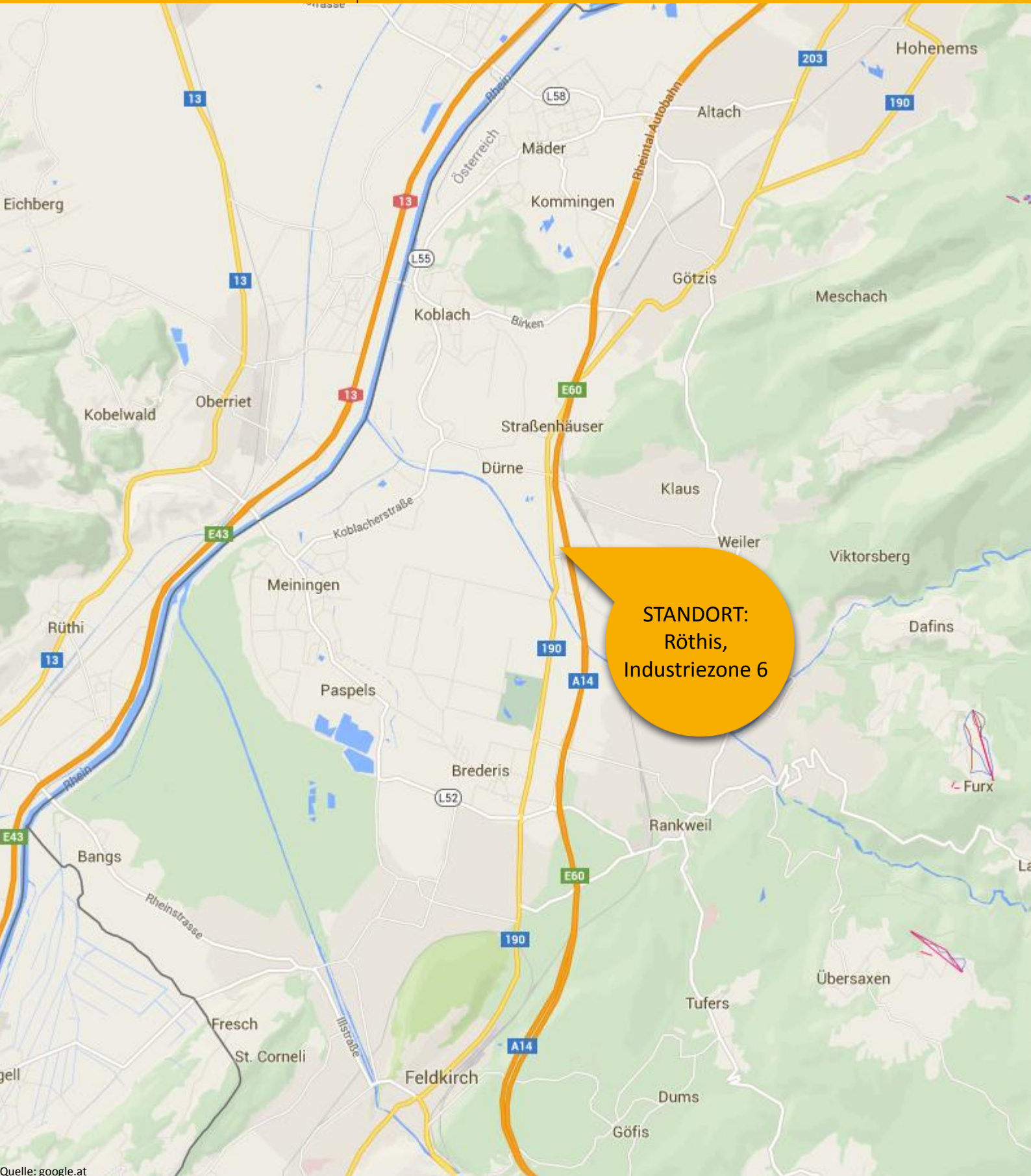


**Hallen mit Tageslicht**

### OBJEKTDRESSE:

**Industriezone 6  
A-6832 Röthis**





Quelle: google.at