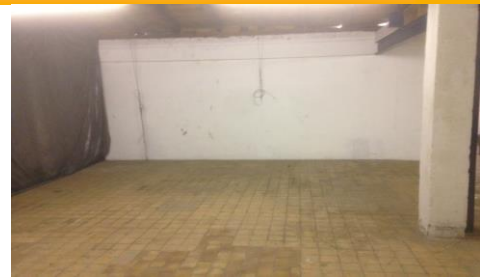




Raum  
für Ihre  
Zukunft.

[www.m-i.cc](http://www.m-i.cc)



## Raum für Professionalität.

Das Alge Areal ist ein optimaler Standort für kleine und mittlere Unternehmen. Das Areal bietet Büro-, sowie Lager- und Produktionsflächen. In unmittelbarer Nähe befindet sich eine Bahn- und Postanbindung. Auch die Autobahnanbindung ist nur wenige Fahrminuten entfernt. Werden Sie Teil von über 30 Mietern und nutzen Sie die Synergien der Infrastruktur!

### Wir vermieten

- Lagerfläche (nicht abgegrenzt) im 2. OG mit ca. 147 m<sup>2</sup>
- verfügbar ab Frühjahr 2021
- auch mieten von Teilflächen möglich
- 3 BMM Kautions
- provisionsfrei
- Zugang über eine Laderampe und Lastenaufzug

### ICH INFORMIERE SIE GERNE:



**Marc Burtscher**  
Vermietung | Verwaltung  
0664 886 22 300  
[marc.burtscher@m-i.cc](mailto:marc.burtscher@m-i.cc)



**Persönliche  
Betreuung**



**Direkt vom  
Eigentümer**



**Überdurchschnittliche  
Raumhöhe**



**Ausgezeichnete  
Verkehrsanbindung**



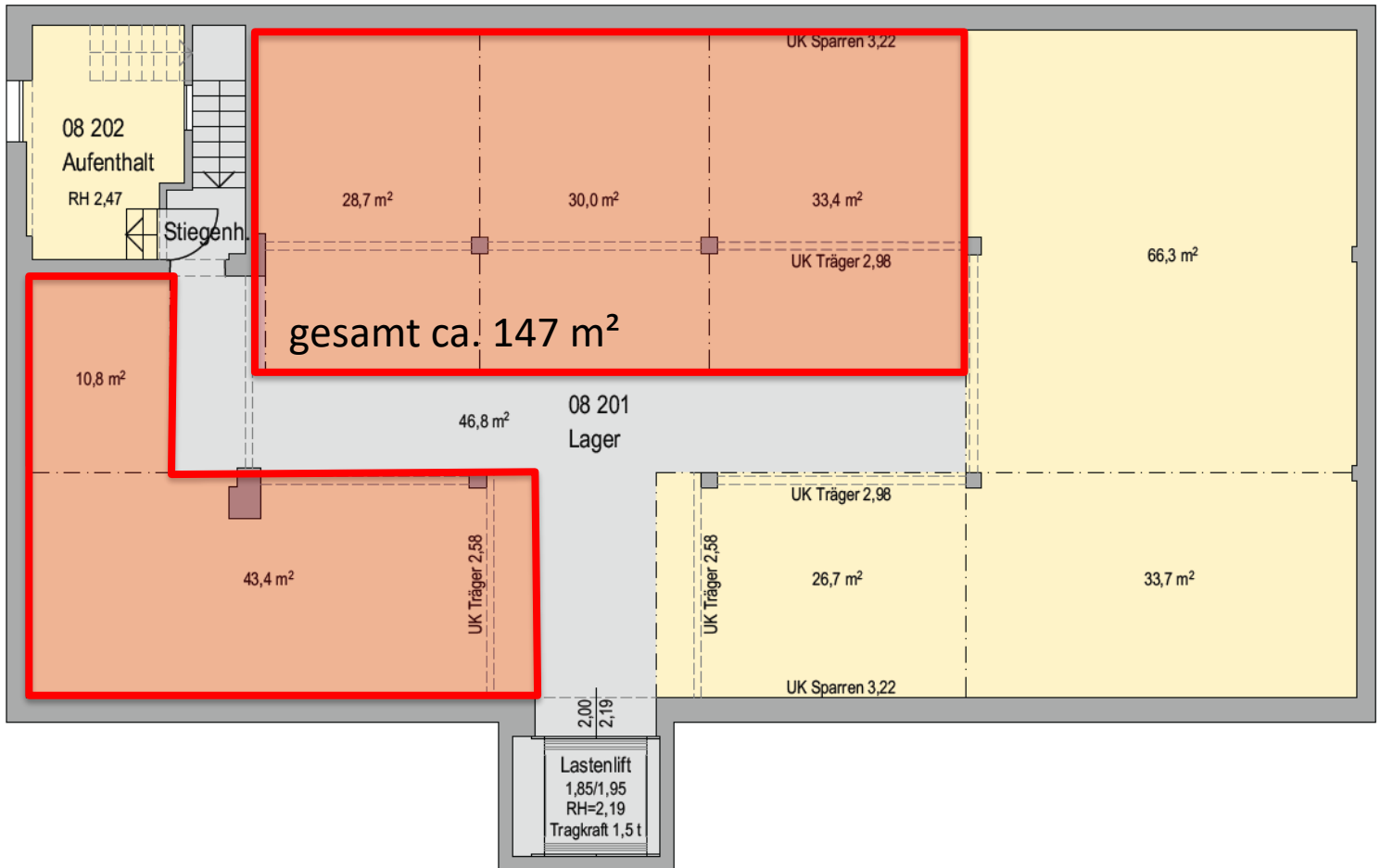
**Zentraler  
Standort**



**Flexible  
Gestaltungsmöglichkeit**

### OBJEKTDRESSE:

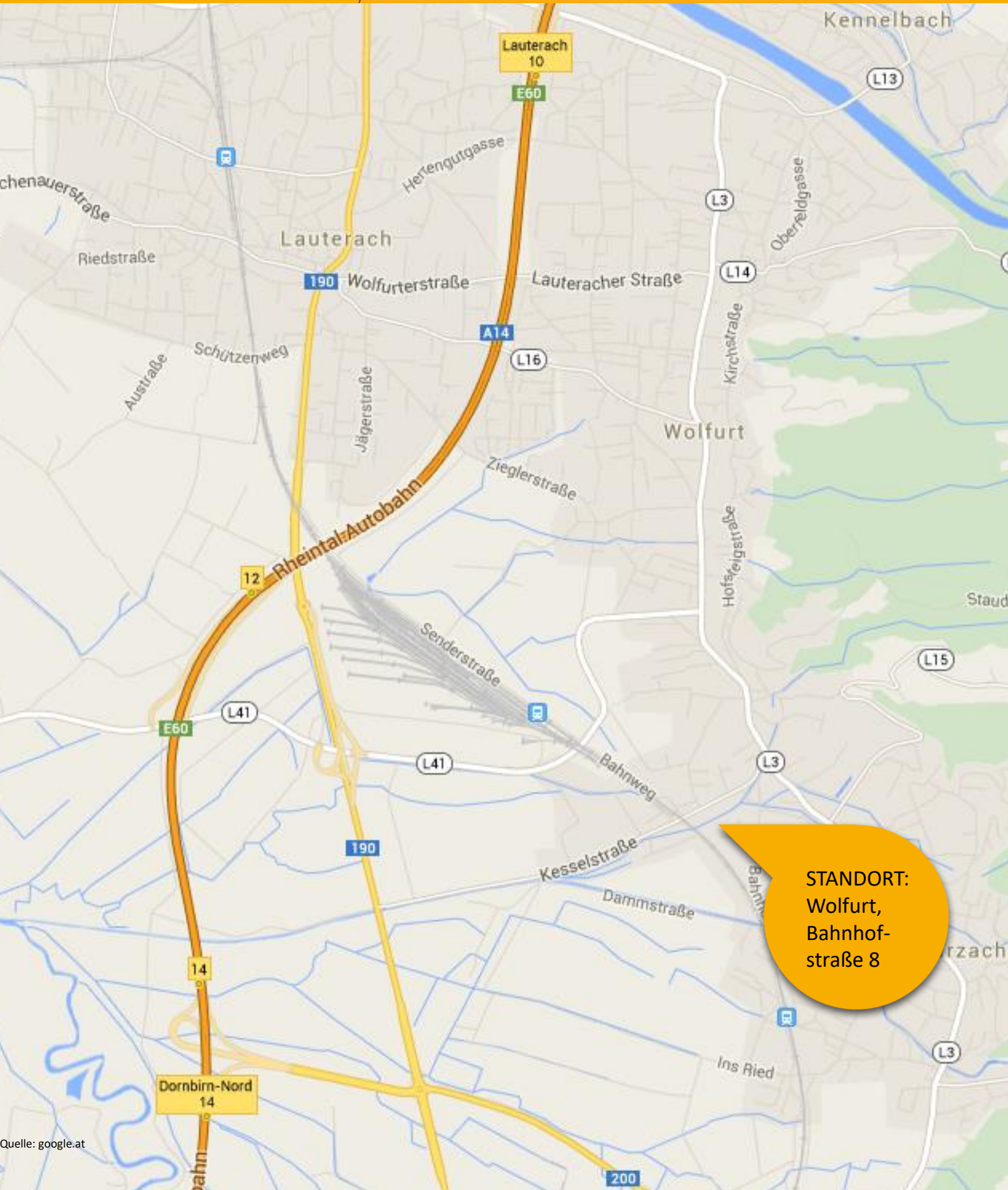
**Bahnhofstraße 8  
6922 Wolfurt  
Alge Areal**



Lastenaufzug  
1,9 x 2,1 x 2,1 m  
(b/t/h)







Quelle: google.at